



MODELOS | SJ 40T SJ 45T



## SERIE T PLATAFORMAS CON SOPORTE telescópico DE ELEVACIÓN

Los diseños de clase mundial de Skyjack ofrecen el mejor valor y los menores costos de ciclo de vida y ofrecen confiabilidad y facilidad de servicio insuperables. Las plataformas con soporte telescópico de elevación SJ 40T y SJ 45T no son la excepción a estas filosofías, ya que ofrecen características de diseño como el sistema de cableado numerado y con código de colores estándar de Skyjack con controles análogos.

Los modelos SJ 40T y SJ45T también cuentan con el exclusivo SISTEMA DE CONTROLES DE CONDUCCIÓN Y DIRECCIÓN SENSIBLES AL MOVIMIENTO de Skyjack, lo que asegura que la plataforma aérea con soporte de elevación siempre se conduzca con respecto a la posición del operador y no a la orientación del chasis.

El sistema de tracción en las 4 ruedas basado en ejes ofrece la mejor tracción y capacidad todoterreno disponible al usar un diferencial de bloqueo automático tipo "Detroit Locker" en el eje trasero y un diferencial de deslizamiento limitado en el eje oscilante delantero.



## SERIE T

# Plataformas con soporte telescópico de elevación

Especificaciones	SJ 40T	SJ 45T
Altura de trabajo	46' 7" (14,2 m)	51' 2" (15,6 m)
Altura de la plataforma	40' 7" (12,4 m)	45' 2" (13,8 m)
Alcance horizontal	34' (10,4 m)	39' 9" (12,1 m)
Tamaño de la plataforma	36" x 96" (0,9 x 2,4 m)	36" x 96" (0,9 x 2,4 m)
Ancho (plataforma replegada)	90" (2,3 m)	90" (2,3 m)
Inclinación posterior	37" (0,9 m)	37" (0,9 m)
Altura (plataforma replegada)	94" (2,4 m)	94" (2,4 m)
Largo (plataforma replegada)	25' 5" (7,8 m)	28' 10" (8,8 m)
Distancia entre ejes	96" (2,4 m)	96" (2,4 m)
Distancia al suelo	11" (0,3 m)	11" (0,3 m)
Rotación de la plataforma	170°	180°
Largo del brazo	-	5" (1,5 m)
Rango +/- del brazo	-	63° / 66°
Peso	14.900 lbs (6.759 kg)	15.850 lbs (7.189 kg)
Máxima pendiente abordable (tracción en las 4 ruedas)	45%	45%
Radio de giro (interior) (tracción en las 4 ruedas)	84" (2,1 m)	84" (2,1 m)
Radio de giro (exterior) (tracción en las 4 ruedas)	198" (5,0 m)	198" (5,0 m)
Oscilación del eje	8" (0,2 m)	8" (0,2 m)
Velocidad de conducción (plataforma replegada)	4,5 mph (7,2 km/h)	4,5 mph (7,2 km/h)
Velocidad de conducción (plataforma elevada)	0,5 mph (0,8 km/h)	0,5 mph (0,8 km/h)
Capacidad	650 lbs (295 kg)	500 lbs (227 kg)
Nº máximo de personas	2	2

### CARACTERÍSTICAS ESTÁNDAR

- Conducción posible a plena altura
- Tracción en las 4 ruedas basada en ejes
- Diferencial trasero de bloqueo automático tipo "Detroit Locker" y diferencial delantero de deslizamiento limitado
- Eje oscilante
- Frenos SAHR de discos lubricados (eje trasero)
- Motor Diesel Deutz de 48 cdf
- Bandeja oscilante para el motor
- Cubiertas oscilantes (hacia arriba) de fibra de vidrio
- 360° continuos de rotación de la torreta
- Controles de conducción y dirección sensibles al movimiento
- Controles proporcionales
- Sistema de control basado en relés
- Sistema de cableado numerado con código de colores
- Pendiente máxima abordable de 45%
- Neumáticos con tuerca de fijación e inflados con aire de 12 x 16,5 pulgadas
- Salida de 110 V en la plataforma, con GFI (interruptor de falla a tierra)
- Alarma de inclinación con interruptor de conducción
- Alarma de movimientos
- Bocina del operador
- Sistema de barandas modulares para la plataforma
- Puerta con bisagra a resorte
- Puntos de fijación del accollador
- Puntos de anclaje/sujeción y levantamiento

### OPCIONES†

- Generador de 3.500 W (incluye enfriador de aceite hidráulico)
- Apto para kits de soldadura (incluye generador de 12 kW, enfriador de aceite hidráulico, conexión eléctrica de 3 fases en la plataforma y soporte para soldador)
- Kit de soldadura (incluye generador de 12 kW, enfriador de aceite hidráulico, conexión eléctrica de 3 fases en la plataforma, soporte para soldador y soldador Lincoln V275-S)
- Kit de encendido para climas fríos (Diesel solamente)
- Lavador de diesel
- Enfriador de aceite hidráulico
- Luz intermitente
- Alturas de trabajo de la plataforma
- Línea de aire de 1/2" a la plataforma
- Tracción en 2 ruedas
- Motor de combustible doble GM de 82 cdf
- Kit de vidrio
- Neumáticos con tuerca de fijación y rellenos de espuma
- Sellante de neumáticos (en los neumáticos estándar inflados con aire)
- Neumáticos inflados con aire con alto nivel de flotación

† Los valores de capacidad y peso de la máquina pueden variar si se incorporan componentes opcionales

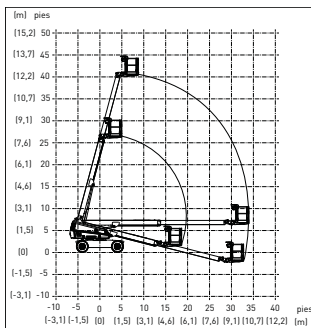


DIAGRAMA DE ALCANCE DEL MODELO SJ 40T

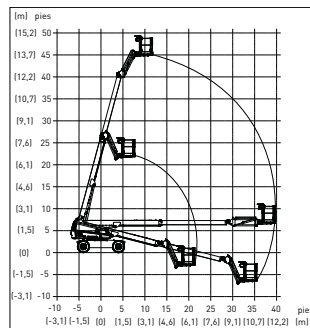


DIAGRAMA DE ALCANCE DEL MODELO SJ 45T

### Skyjack Head Office

55 Campbell Rd. Guelph, ON Canada N1H 1B9

Ventas: 1-877-755-4387 (1-877-SJLIFTS)

Operadora: 1-800-265-2738

Teléfono: 519-837-0888

Fax: 519-837-8104

Correo electrónico: skyjack@skyjack.com

[www.skyjack.com](http://www.skyjack.com)

Este folleto se ofrece a modo ilustrativo solamente y se basa en la información más reciente disponible al momento de la impresión. Skyjack Inc. se reserva el derecho de hacer cambios en cualquier momento y sin previo aviso a las especificaciones y al equipo incluido y opcional. Para detalles sobre los procedimientos de uso, consulte los manuales de operación, mantenimiento y piezas. Las plataformas de trabajo han sido sometidas a pruebas que demuestran su cumplimiento con las normas ANSI y CSA, tal y como las interpreta Skyjack, Inc.